

D-05.15

PMS100, PMS150 PMX100, PMX150



Bei Plattenfedern handelt es sich um dünne, kreisförmige, gewellte Membranen. Sie werden zwischen zwei Flanschen befestigt und einseitig mit dem Medium beaufschlagt. Die dadurch verursachte Durchbiegung wird über ein Zeigerwerk zur Druckanzeige gebracht. Plattenfederanometer sind gegen Erschütterungen unempfindlicher als Rohrfederanometer und es kann eine höhere Überlastbarkeit erreicht werden. Eine Beschichtung der Membrane kann vor korrosiven Medien schützen, weite Anschlussbohrungen bzw. offene Anschlussflansche bieten Vorteile bei hochviskosen, kristallisierenden oder verunreinigten Medien.

Funktionelle und konstruktive Merkmale

PMS100..., PMS150...,
Kohlenstoffstahl Ausführung

Genauigkeitsklasse : 1.6 nach EN 837-3.

Umgebungstemperatur : -25...+65°C.

Prozesstemperatur : max. +100°C.

Überdrucksicherheit : 25% vom jeweiligen
Skalenendwert.

Prozessanschluss : verzinkte Stahl.

Messglied : Edelstahl AISI 316L

Membran für Druckbereiche ≤ 2.5 bar;
Kohlenstoffstahl Membrane für Druckbereiche
 ≥ 4 bar.

Membran-Abdichtung : PTFE.

Gehäuse : Edelstahl.

Bajonettring : Edelstahl.

Sichtscheibe : Glas.

Messwerk : Edelstahl.

Zifferblatt : Aluminium, Grund weiß, Aufdruck
schwarz.

Zeiger : Aluminium.

Sichtscheibendichtung : EPDM

Ausblasen Entlüftungs : EPDM.

PMS100..., PMS150...,

Kohlenstoffstahl mit PTFE beschichtung Ausführung
Prozessanschluss : verzinkte Stahl mit PTFE
beschichtung.

Messglied : Membrane mit PTFE beschichtung.

Sonstige Daten : wie PMS100..., PMS150...

PMX100..., PMX150..., Edelstahl AISI 316
Ausführung

Genauigkeitsklasse : 1.6 nach EN 837-3.

Umgebungstemperatur : -25...+65°C.

Prozesstemperatur : max. +100°C.

Überdrucksicherheit : 25% vom jeweiligen
Skalenendwert.

Prozessanschluss : Edelstahl AISI 316.

Messglied : Edelstahlmembran AISI 316.

Membran-Abdichtung : PTFE.

Gehäuse : Edelstahl.

Bajonettring : Edelstahl.

Sichtscheibe : Glas.

Messwerk : Edelstahl.

Zifferblatt : Aluminium, Grund weiß, Aufdruck
schwarz.

Zeiger : Aluminium.

Sichtscheibendichtung : EPDM

Ausblasen Entlüftungs : EPDM.

PMX100..., PMX150..., Edelstahl AISI 316 mit
PTFE beschichtung Ausführung

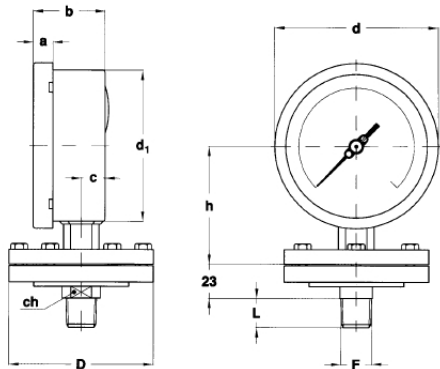
Prozessanschluss : AISI 316, PTFE beschichtung
Messglied : Edelstahlmembran AISI 316, mit
PTFE beschichtung.

Sonstige Daten : wie PMX100..., PMX150...

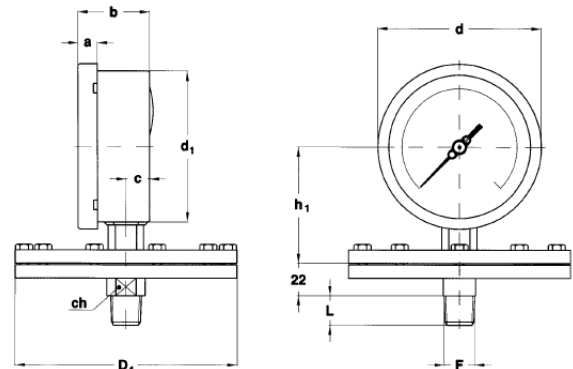
Optionen : auf Anfrage.

PMS100, PMS150 PMX100, PMX150

TYPEN MIT GEWINDEANSCHLUESSEN



Messbereiche 0.6... 25 bar

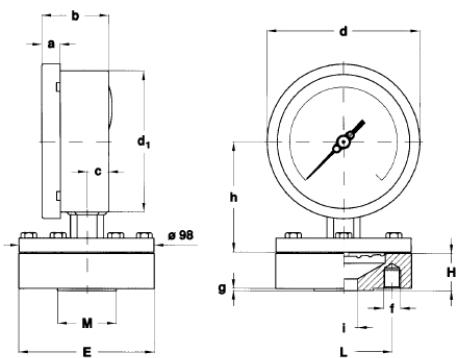


Messbereiche 25... 400 mbar

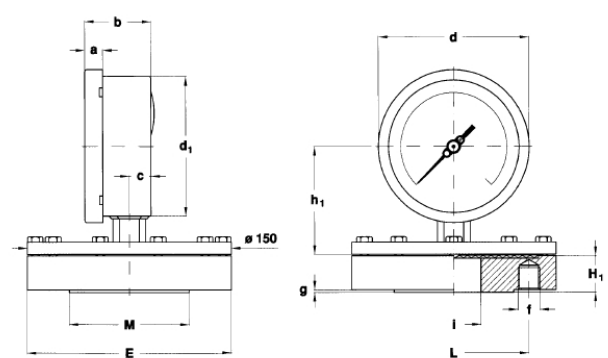
Messbereiche	DS	F	a	b	c	d	d ₁	h	h ₁	D	D ₁	ch	L
25...400 mbar	100	1/2" BSP oder NPT	13	48.5	16.1	110.6	101	-	78.5	-	150	22	20
25...400 mbar	150	1/2" BSP oder NPT	15	50.5	16.5	161	149.6	-	110.8	-	150	22	20
0.6...25 bar	100	1/2" BSP oder NPT	13	48.5	16.1	110.6	101	79.5	-	98	-	22	20
0.6...25 bar	150	1/2" BSP oder NPT	15	50.5	16.5	161	149.6	111.8	-	98	-	22	20

(Abmessungen in mm.)

TYPEN MIT FLANSCHANSCHLUESSEN



Messbereiche 0.6... 25 bar



Messbereiche 25... 400 mbar

TYPEN MIT FLANSCHANSCHLUESSEN : ABMESSUNGEN

DN	PN	H	H ₁	E	M	I	g	L	f	N (1)
15	6	34	27	80	40	15	2	55	M10	4
15	10...16	27	27	95	45	15	2	65	M12	4
15	25...40	27	27	95	45	15	2	65	M12	4
20	6	34	27	90	50	20	2	65	M10	4
20	10...16	27	27	105	58	20	2	75	M12	4
20	25...40	27	27	105	58	20	2	75	M12	4
25	16	27	27	100	60	25	2	75	M10	4
25	10...16	27	27	115	68	25	2	85	M12	4
25	25...40	27	27	115	45	68	2	85	M12	4
40	6	27	27	130	80	40	3	100	M12	4
40	10...16	27	27	150	88	40	3	110	M16	4
40	25...40	27	27	150	88	40	3	110	M16	4
50	6	27	27	140	90	50	3	110	M12	4
50	10...16	27	32	165	102	50	3	125	M16	4
50	25...40	27	32	165	102	50	3	125	M16	4

1) Nr Gewindebohrungen.

Änderungen vorbehalten

PMS100, PMS150

PMX100, PMX150

FLANSCHANSCHLUESSEN NACH ANSI

DN	PN		H	H ₁	E	M	I	g	L	f	N (1)
1/2"	150		34	27	89	34.9	15	1.6	60.3	1/2" 13UNC	4
1/2"	300		27	27	95	34.9	15	1.6	66.7	1/2" 13UNC	4
1/2"	600		48.5	27	95	34.9	15	6.3	66.7	1/2" 13UNC	4
3/4"	150		27	27	98.5	42.9	20	1.6	69.8	1/2" 13UNC	4
3/4"	300		38	27	117.5	42.9	20	1.6	82.5	5/8" 11UNC	4
3/4"	600		48.5	27	117.5	42.9	20	6.3	82.5	5/8" 11UNC	4
1"	150		27	27	108	50.8	25	1.6	79.4	1/2" 13UNC	4
1"	300		38	28	124	50.8	25	1.6	88.9	5/8" 11UNC	4
1"	600		48.5	28	124	50.8	25	6.3	88.9	5/8" 11UNC	4
1" 1/2	150		27	28	127	73	40	1.6	98.4	1/2" 13UNC	4
1" 1/2	300		27	30	155.5	73	40	1.6	114.3	3/4" 10UNC	4
1" 1/2	600		48.5	30	155.5	73	40	6.3	114.3	3/4" 10UNC	4
2"	150		27	32	152.5	92.1	50	1.6	120.6	5/8" 11UNC	4
2"	300		27	32	165	92.1	50	1.6	127	5/8" 11UNC	8
2"	600		48.5	32	165	92.1	50	6.3	127	5/8" 11UNC	8

(Abmessungen in mm.) 1) Nr Gewindebohrungen.

MESSBEREICHE - «E» = Standard für PMS100 & PMX100; «G» = Standard für PMS150 & PMX150.

DRUCK

TAB. 1

Range (1)	mbar	bar
0...0.6		EG
0...1		EG
0...1.6		EG
0...2.5		EG
0...4		EG
0...6		EG
0...10		EG
0...16		EG
0...25	EG (3)	EG
0...40	EG	
0...60	EG	
0...100	EG	
0...160	EG	
0...250	EG	
0...400	EG	
0...600	EG	

VAKUUM (2)

TAB. 2

Range (1)	mbar	bar
-0.6...0		EG
-1...0		EG
-25...0	EG	
-40...0	EG	
-60...0	EG	
-100...0	EG	
-160...0	EG	
-250...0	EG	
-400...0	EG	
-600...0	EG	
-1000...0	EG	

COMPOUND (2)

TAB. 3

Range (1)	mbar	bar
-0.6...1		EG
-1...0.6		EG
-1...1.5		EG
-1...3		EG
-1...5		EG
-1...9		EG
-10...15	EG	
-15...10	EG	
-15...25	EG	
-25...15	EG	
-20...40	EG	
-40...20	EG	
-40...60	EG	
-60...40	EG	
-60...100	EG	
-100...60	EG	
-100...150	EG	
-150...100	EG	
-150...250	EG	
-250...150	EG	
-200...400	EG	
-400...200 (4)	EG	
-400...600	EG	
-600...400	EG	

- (1) Andere Maßeinheiten auf Anfrage.
 (2) Spezielle Zifferblätter: auf Anfrage
 (3) Überdruckgrenze : max 15% des Skalenendwert.

PMS100, PMS150 PMX100, PMX150

ZUBEHÖRE

Ventile:
Auf Anfrage.

Wassersackrohre:
Empfohlen mit Temperaturen 55°C oder mehr.

Änderungen vorbehalten

RÜEGER

www.rueger.com www.instrugate.com

Hersteller von Sensoren und Messgeräten für Temperatur und Druck.

RÜEGER SA

Ch. de Mongevon 9
Case postale 98
1023 CRISSIER 1
SWITZERLAND

Tel + 41 (0)21 637 32 32
Fax + 41 (0)21 637 32 00
E-mail info@rueger.ch

RÜEGER GmbH

Plieningen Strasse 58
70567 STUTTGART
GERMANY

Tel + 49 (0)711 16-163-0
Fax + 49 (0)711 16-16333
E-mail rgmbh@rueger.com

RÜEGER Sdn Bhd

No. 22-5, Jalan Wangsa Delima 10
D'Wangsa, Wangsa Maju
53300 KUALA LUMPUR
MALAYSIA

Tel + 603 - 4142 3808
Fax + 603 - 4142 3909
E-mail sales@rueger.com.my

BEIJING RÜEGER PRECISION INSTRUMENTS CO., LTD

5th Floor, No. A135, Chengshousi Road
Nansanhuan, Chaoyang District
CN-100164 BEIJING
P.R. CHINA

Tel + 86 - 10 8767 7502 / 3379
Fax + 86 - 10 8761 3727
E-mail sales@bjrueger.com