

Thermomètre bimétallique pour installations de chauffage et accessoires

Bimetal-Thermometer für Heizungsanlagen und Zubehöre

Bimetallic thermometer for heating plants and accessories



Spécifications techniques

Boîtier noir en matière synthétique
 75 x 75 mm
 Embase lisse A ø 15 mm
 Verre incassable
 Thermiquement isolé
 Cadran ø 63 mm
 Tube plongeur, en acier inoxydable,
 AISI 304 L / 1,4306, ø 6 mm
 Système de mesure bimétallique hélicoïdal,
 stabilisé
 Dispositif extérieur de réglage
 Kl.1

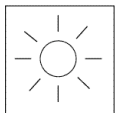
Technische Spezifikationen

Gehäuse aus schwarzem Kunststoff
 75 x 75 mm
 Zyl. Anschlusszapfen A ø 15 mm
 Unzerbrechliches Glas
 Thermisch isoliert
 Zifferblatt ø 63 mm
 Tauchrohr aus rostfreiem Stahl
 AISI 304 L / 1,4306, ø 6 mm
 Bimetal-Messwendel, stabilisiert
 Einstellmöglichkeit von aussen
 Kl.1

Technical specification

Head in black synthetic material
 75 x 75 mm
 Unthreaded shoulder A ø 15 mm
 Unbreakable glass
 Thermically insulated
 Dial 63 mm
 Stem in st.st. AISI 304 L / 1,4306, ø 6 mm
 Helical bimetal, stabilized
 External adjustment device
 Kl.1

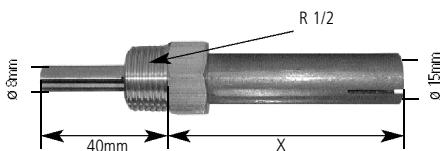
Longueur de tube de thermomètre Tauchlänge des Thermometers Length of thermometer stem	TCT075A					
	50 mm (L)	70 mm (L)	90 mm (L)	110 mm (L)	130 mm (L)	
Echelles standards Standard Messbereiche Standard ranges	0 ... + 120°C	805-710	805-711	805-712	805-713	805-714
	0 ... + 80°C	805-730	805-731	805-732	805-733	805-734
Accessoire / Zubehör / accessory DRA060A						
Tube de protection à souder en acier, avec rallonge Schweißhülse aus Stahl mit Verlängerung Pocket with extension tube, steel, for welding to pipe	Code X= mm	034-338 25	034-339 45	034-340 65	034-341 85	034-342 105
Accessoire / Zubehör / accessory DTE060L						
Tube de protection à visser en laiton Schraubhülse aus Messing Pocket for screwing into fitting	Code A= mm	034-319 40	034-320 60	034-333 80	034-334 100	034-335 120



Thermo-Calor

Accessoire / Zubehör / accessory DRE060L

Tube de protection à visser en laiton, avec rallonge
Schraubhülse aus Messing mit Verlängerung Pocket
with extension tube, brass, for screwing into fitting



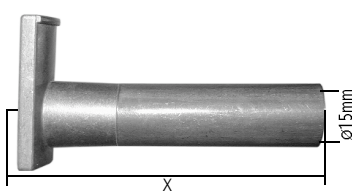
Code	-	034-345	034-346	034-347	034-348	
X= mm	-	32	52	72	92	
A= mm	-	40	40	40	40	
Code	-	-	034-610	034-611	034-612	
X= mm	-	-	32	52	72	
A= mm	-	-	60	60	60	
Code	-	-	-	034-614	034-615	
X= mm	-	-	-	32	52	
A= mm	-	-	-	80	80	
Code	-	-	-	-	034-618	
X= mm	-	-	-	-	32	
A= mm	-	-	-	-	100	

Longueur de tube de thermomètre <i>Tauchlänge des Thermometers</i> Length of thermometer stem	TCT075A Clip	50 mm	70 mm	90 mm	110 mm	
---	---------------------	--------------	--------------	--------------	---------------	--

Echelles standards (RÜEGER-Clip) <i>Standard Messbereiche (RÜEGER-Clip)</i> Standard ranges (RÜEGER-Clip)	0 ... + 120°C	805-720	805-721	805-722	805-723	
	0 ... + 80°C	805-724	805-725	805-726	805-727	

Accessoire / Zubehör / accessory DRO060U

Socle de fixation (standard pour tuyaux 1 à 2")
Befestigungssockel (standard für Rohre von 1 bis 2")
Fixing bracket (standard for 1 to 2" pipes)



mm	30*	30*	30*	30*	
Code	034-418	034-419	034-420	034-421	
X= mm	50	70	90	110	

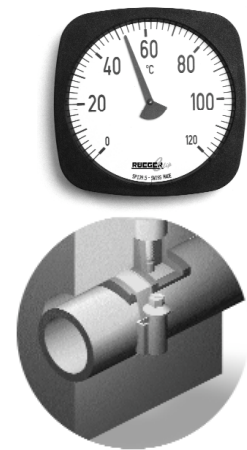
*Epaisseur min. d'isolation
Min. Isolationsdicke
Min. thickness of insulation

Accessoire / Zubehör / accessory

Collier de serrage
Gewindeschelle
Fixing Clip



	Diamètre du tuyau Rohrleitungsdurchmesser Pipe diameter				
mm	30-50	50-70	80-100	100-120	
inch	3/4- 1 1/4	1 1/4-2	2 1/2-3	4	
Code	038-080	038-081	038-082	038-083	



Modifications reserved